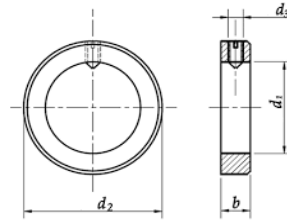
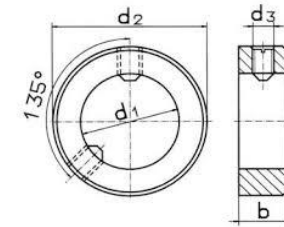


DIN 705A Shaft Adjusting Ring C/W DIN 914 Setscrew



d1 = 2 To 70m/m Locked By A Single Setscrew



d1 = 70m/m And Upwards Locked By Two Setscrews

DIN 705A Shaft Adjusting Ring C/W DIN 914 Setscrew																		
Diameter	4	5	6	7	8	9	10	11	12	14	15	16	18	20	22	24	25	26
d1	4.018	5.018	6.018	7.022	8.02	9.022	10.022	11.027	12.027	14.027	14.027	16.027	18.027	20.033	20.033	24.033	25.033	26.033
	4.000	5.000	6.000	7.000	8.000	9.000	10.000	11.000	12.000	14.000	15.000	16.000	18.000	20.000	20.000	24.000	25.000	26.000
b	5	6	8	8	8	10	10	10	12	12	12	12	14	14	14	16	16	16
d2	8	10	12	12	16	18	20	20	22	25	25	28	32	32	36	40	40	40
d3	M2.5	M3	M4	M4	M4	M5	M5	M5	M6	M6	M6	M6	M6	M6	M6	M8	M8	M8

DIN 705A Shaft Adjusting Ring C/A DIN 914 Setscrew																		
Diameter	28	30	32	34	35	36	38	40	45	50	55	60	65	70	75	80	85	90
d1	28.033	30.033	32.039	34.039	35.039	36.039	38.039	40.039	45.039	50.039	55.046	60.046	65.046	70.046	75.046	80.046	85.054	90.054
	28.000	30.000	32.000	32.000	35.000	36.000	38.000	40.000	45.000	50.000	55.000	60.000	65.000	70.000	75.000	80.000	85.000	90.000
b	16	16	16	16	16	16	16	18	18	18	18	20	20	20	22	22	22	22
d2	45	45	50	50	56	56	56	63	70	80	80	90	100	100	110	110	125	125
d3	M8	M8	M8	M8	M8	M8	M8	M10	M10	M10	M10	M10	M10	M10	M12	M12	12	M12

Material: A2 Stainless Steel